

PROTECCIÓN SOLAR CON LAMAS TRESPA

LIBERTAD DE DISEÑO PARA UNA MAYOR EFICIENCIA ENERGÉTICA

Las soluciones de protección solar adquieren cada vez mayor importancia en la fase conceptual y en la de diseño tanto de edificios nuevos como rehabilitados, constituyendo parte esencial de la regulación de los niveles de confort térmico e iluminación.

Durante más de 55 años, trespa ha venido aplicando su experiencia para proporcionar a diseñadores, constructores y propietarios soluciones en el diseño y realización de soluciones duraderas de fachada.

Al diseñar un edificio o realizar obras de renovación, tanto la regulación del nivel de confort térmico para los usuarios como los efectos en materia de ahorro energético del edificio, son aspectos esenciales que nos obligan a crear soluciones de protección solar que combinen eficacia, funcionalidad y estética.

Soluciones que, como los sistemas de lamas, representan ahorros energéticos, económicos y medioambientales para prácticamente todo tipo de proyecto. En la mayoría de los casos, el ahorro se logra con elementos de climatización dada la función de protección solar que desempeñan.

Hay muchas posiciones y tipos de sistemas diferentes. Trespas® Meteon® es una solución perfecta gracias a las siguientes características del material:



Edificio Los Molinos | Tenerife | España



1 LIBERTAD DE DISEÑO

Trespas® Meteon® ofrece una estética atractiva y posibilidades de diseño casi ilimitadas en términos de color, ritmo y profundidad para soluciones arquitectónicas arquitectónicas de última generación.

2 EFÁCIL MANIPULACIÓN

Trespas® Meteon® no requiere tratamiento de los cantos porque no corre riesgo de delaminarse.

3 CALIDAD DE PRODUCTO GARANTIZADA

Toda la gama Trespas® Meteon® ha sido sometida a pruebas de durabilidad, lo que nos permite ofrecer garantía limitada de 10 años en todo el mundo. Para más información sobre la garantía, visite www.trespa.info.



Viviendas | Zaragoza | España

4 BAJO MANTENIMIENTO Y FÁCIL LIMPIEZA

La superficie no porosa de Trespas® Meteon® prácticamente repele toda acumulación de suciedad, manteniendo el producto liso y fácil de limpiar.



Edificio Duoc San Andres II | Concepción | Chile



5 SOSTENIBLE

Los productos Trespas® Meteon® contienen hasta un 70% de fibras naturales, provenientes, en su mayoría, de bosques gestionados de forma sostenible y reconocidos por el Programa de Reconocimiento de Sistemas de Certificación Forestal™ (PEFC™) y el Consejo de Administración Forestal™ (FSC™). Estos organismos promueven, entre otros, la gestión sostenible de los bosques teniendo en cuenta el ecosistema, la biodiversidad y condiciones laborales justas.

VARIEDAD DE OPCIONES



Centro Educativo | Hafffurt | Alemania

SISTEMAS MÓVILES

Desde un punto de vista energético, estas son las soluciones más eficaces ya que cambian el ángulo de orientación de la lama dependiendo de la posición del sol durante el día. Estas soluciones motorizadas son personalizables.

SOLUCIONES VERTICALES

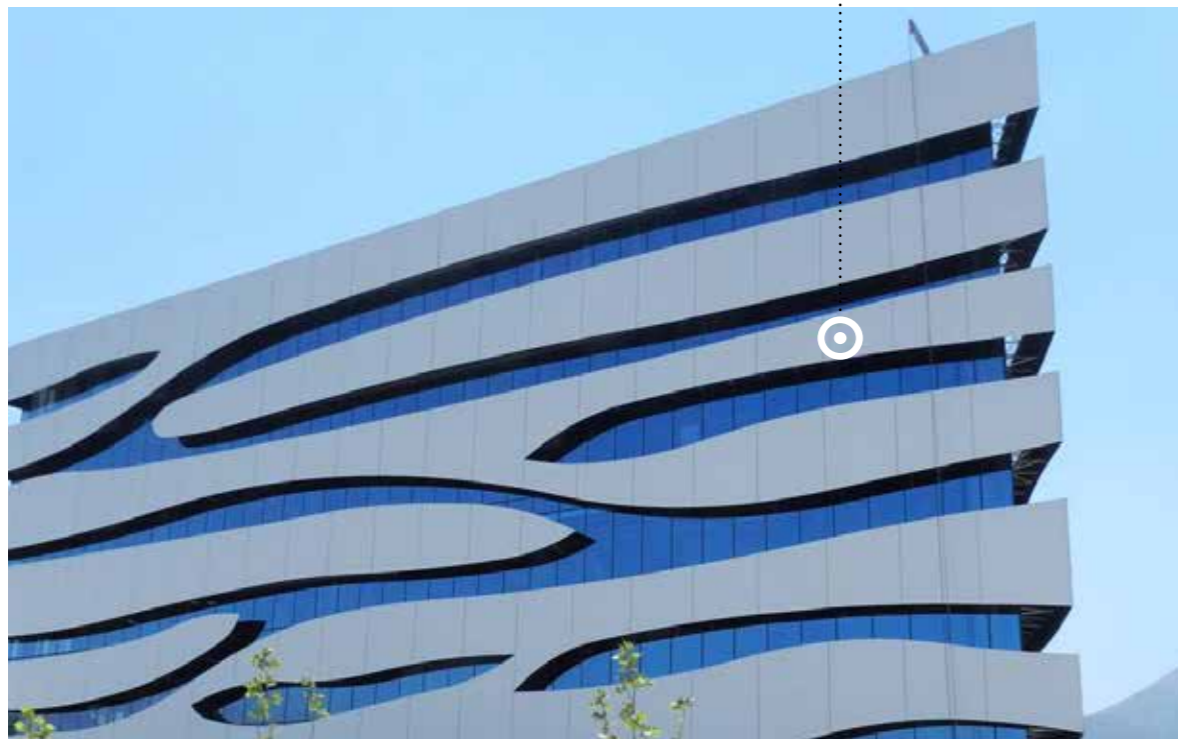
Estas son el resultado de una nueva imagen aplicada a los edificios, lograda mediante el uso de la longitud máxima de la lama como una expresión de verticalidad y altura.



Hotel Mod05 | Castelnova del Garda | Italia

SOLUCIONES SUPERPUESTAS

Están diseñadas con una doble función de confort, desde el punto de vista estético y energético, y añade un toque de ingenio durante la fase del diseño proporcionado al edificio una singularidad única.



White Vitacura | Santiago | Chile



Edificio Vitra | Santiago | Chile

SISTEMAS FIJOS

Tras un detallado estudio de la ubicación y orientación del edificio, junto con las necesidades de iluminación, estos sistemas son sencillos en términos de diseño y aplicación, a la vez que mantienen un excelente equilibrio térmico entre verano e invierno.



Auditori Josep Carreras | Vil.la Seca | España

SOLUCIONES HORIZONTALES

Estas son las más comunes e imitan las persianas tradicionales (no son soluciones). Es evidente su relación con los conceptos estéticos más tradicionales y resultan algo más eficaces en la mejora de la eficiencia energética de un edificio.

CONTÁCTENOS

TRESPA INTERNATIONAL B.V.
P.O. Box 110, 6000 AC Weert
Wetering 20, 6002 SM Weert
Países Bajos
www.trespa.com

**CUSTOMER SERVICE DESK
EMEA EXPORT**
Tel: +31 (0) 495 458 839
Info.Export@Trespa.com

TRESPA IBERIA
Calle Ribera 5,
08003 Barcelona
España
Tel: +34 (0) 93 315 04 47
Info.Iberia@Trespa.com

TRESPA NORTH AMERICA LTD.
62 Greene Street (Ground Floor)
New York, NY 10012
Estados Unidos
Tel: +1 800 487 3772
Info.NorthAmerica@Trespa.com

TRESPA CHILE LTDA.
Eliodoro Yáñez 2831
Torre A - Local 1
Providencia, Santiago
Chile
Tel: +56 2 4069990
Info.Chile@Trespa.com

VISÍTENOS

TRESPA DESIGN CENTRE NEW YORK
62 Greene Street (Ground Floor)
New York, NY 10012
Estados Unidos
Tel: +1 212 334 6888
TDC.NewYork@Trespa.com
www.trespa.com/es/tdc

TRESPA DESIGN CENTRE WEERT
Wetering 20
6002 SM Weert
Países Bajos
Tel: +31 (0) 495 458 845
TDC.Weert@Trespa.com
www.trespa.com/es/tdc

TRESPA DESIGN CENTRE BARCELONA
Calle Ribera 5,
08003 Barcelona
España
Tel: +34 (0) 93 295 4193
TDC.Barcelona@Trespa.com
www.trespa.com/es/tdc

TRESPA DESIGN CENTRE SANTIAGO
Eliodoro Yáñez 2831
Torre A - Local 1
Providencia, Santiago
Chile
Tel: +56 2 4069990
TDC.Santiago@Trespa.com
www.trespa.com/es/tdc

SÍGUENOS EN



CLÁUSULA DE EXONERACIÓN DE RESPONSABILIDAD

GENERAL

Estas condiciones son aplicables al uso de este documento y el citado uso implica automáticamente que la contraparte está conforme con la aplicabilidad de estas condiciones. La información facilitada por Trespa International B.V. ("Trespa") en este documento es únicamente indicativa. Trespa no puede garantizar que dicha información sea correcta, exacta o completa. Trespa podrá modificar en cualquier momento y sin previo aviso la información incluida en el documento. Los clientes de Trespa y los terceros deberán asegurarse de que disponen del documento más reciente (para la versión más reciente, consúltese: www.trespa.com). La información aquí contenida no genera o hace surgir derecho o expectativa de derecho alguna; el uso de esta información será por cuenta y riesgo de quien la utilice. Trespa no garantiza que la información contenida en este documento sea apropiada al objetivo por la cual consulta la contraparte dicha información. Este documento no contiene ningún diseño, cálculo de estructura, estimación u otra garantía o manifestación respecto de las cuales clientes y terceros puedan basarse. Este documento no es ninguna garantía sobre las características de los productos de Trespa. Los colores utilizados en los anuncios o comunicaciones de

Trespa (incluidos, sin limitación, las comunicaciones impresas) y en las muestras de los productos de Trespa pueden ser diferentes del color de los productos de Trespa que se suministren. Las muestras no tienen por objeto servir para realizar tests del producto y no son representativas de las características de los productos de Trespa. Los productos y las muestras de Trespa se producen dentro de la tolerancia del color indicada y los colores (de las partidas de producción) pueden mostrar diferencias entre sí, incluso cuando se aplica el mismo color. El ángulo de visión también influye en la percepción del color. Los paneles metalizados tienen una superficie cuyo color parece cambiar en función de la dirección desde la cual se miren. La estabilidad de color y las especificaciones de color especificadas se refieren exclusivamente a la superficie decorativa de los productos de Trespa, y no al material principal o a las muestras de los productos de Trespa. Los productos de Trespa se suministran en fábrica, con bordes rectos, aserrados. Los clientes y terceros deben informarse por medio de un asesor profesional sobre (la idoneidad de) los productos de Trespa para todas las aplicaciones deseadas y sobre la normativa aplicable. Trespa no garantiza nada de lo hasta aquí mencionado en este documento. La versión última y vigente del programa de

suministros y de las características del material (Material Properties Datasheet) aparece en www.trespa.info. Para la selección y el asesoramiento sobre los productos Trespa, únicamente deberá utilizarse la información de la última y vigente Material Properties Datasheet. Trespa se reserva el derecho a modificar (las especificaciones de) sus productos sin previo aviso.

RESPONSABILIDAD

Trespa no será responsable (ni contractual ni extracontractualmente) de daño alguno derivado de, o relacionado con el uso de este documento, a menos que los daños sean consecuencia de dolo o culpa grave por parte de Trespa y/o de su dirección. La limitación de la responsabilidad regirá para todas las partes vinculadas a Trespa, incluidos sin limitación los administradores, directivos, empleados, empresas aliadas, proveedores, distribuidores, agentes y representantes.

CONDICIONES GENERALES

A todas las declaraciones, ofertas, presupuestos o estimaciones, ventas, entregas, suministros y/o contratos, todo ello tanto en forma verbal como por escrito, de Trespa y a todas las tareas vinculadas a los anteriores se les aplicarán las Condiciones Generales

de Venta de Trespa International B.V. (*Algemene verkoopvoorwaarden Trespa International B.V.*), que están depositadas en la Cámara de Comercio e Industria de Limburgo Norte y Central (Noord- en Midden- Limburg) en Venlo (Países Bajos) el 20 de Febrero de 2015 con el número 24270677, y que pueden encontrarse y ser descargadas en el sitio web de Trespa (www.trespa.com/documentation). A todas las declaraciones, ofertas, presupuestos o estimaciones, ventas, entregas, suministros y/o contratos, todo ello tanto en forma verbal como por escrito, de Trespa North America, Ltd. y a todas las tareas vinculadas a los anteriores se les aplicarán las Condiciones Generales de Venta de Trespa North America (Trespa General Terms and Conditions of Sale), que pueden encontrarse y ser descargadas en el sitio web de Trespa Ltd, www.trespa.com/documentation. De solicitarse, el texto de estas condiciones generales de venta se enviará gratuitamente. Quedan expresamente rechazadas todas las condiciones generales que no hayan sido mencionadas anteriormente y no serán aplicables, independientemente de que se haga remisión a ellas en peticiones de ofertas, confirmaciones de ofertas, papel de correspondencia u otros documentos de la contraparte, aún y en el caso de que Trespa no las haya rechazado expresamente.

PROPIEDAD INTELECTUAL

Todos los derechos de autor y los demás derechos de propiedad intelectual sobre el contenido de este documento (incluidos logotipos, textos y fotografías) pertenecen a Trespa y/o sus licenciantes. Queda expresamente prohibido cualquier uso del contenido de este documento (incluido su distribución, reproducción, publicación, almacenamiento en un soporte de datos digitales o su envío) sin contar con el permiso previo y por escrito de Trespa. * Trespa, Meteon, Athlon, TopLab, TopLab^{PLUS}, TopLab^{ECO-FIBRE}, TopLab^{VERTICAL}, TopLab^{BASE}, Virtuon, Izeon, Pura NFC, Volkern, Trespa Essentials y Mystic Metallics son marcas comerciales registradas de Trespa.

PREGUNTAS

Si tiene alguna pregunta o comentario sobre lo anterior, no dude en contacto con Trespa.

